

Training mit den besten Techniken



Noptel

sport II

SCHIESSTRAININGSYSTEM

Vorteile

- Objektive Analyse der Leistungsfähigkeit
- Exakte Messung
- Kompakt, leicht und einfach in der Handhabung
- Universalhalterung passend für alle Sportwaffen
- Einfaches Justierungssystem
- Echte Schießentfernung von 3 bis 50 m
- Biathlon, Schnellfeuer und bewegliche Ziele
- Betrieb mit mehreren Schützen
- Simultanfeuer (bis Kaliber .22)

Da Sport II so kompakt und transportabel ist, können Sie überall trainieren. Durch das Training zu Hause können Sie Zeit und Geld sparen und gleichzeitig Ihre Fähigkeiten als Schütze effektiv weiterentwickeln. Sie erhalten außerdem einen zuverlässigen Eindruck Ihrer technischen Fortschritte. Den Noptel ST-2000 Sport II können Sie problemlos zu Wettkämpfen mitnehmen. Es ist einfach das beste Trainingsgerät für sportliches Schießen, das je gebaut wurde!



Juha Hirvi – Der Silbermedaillist bei den Olympischen Spielen in Sydney 2000 im 50 Meter Schießen mit dem KK-Gewehr sagt: "Mein regelmäßiges Training mit NoptelSport hat Effektivität und Qualität meines Trainings einen deutlichen Schub verliehen."



Der beste Schießtrainer aller Zeiten

Noptel ST-2000 Sport II

führt die Produktpalette der bekannten Serie ST-2000 aus den frühen neunziger Jahren fort. Mit der gleichen exzellenten Genauigkeit und Zuverlässigkeit der Vorgänger wurde der Sport II entwickelt, um im professionellen Training noch kompakter und anwenderfreundlicher zu sein. Wir haben hiermit unsere gesamte 20 jährige Erfahrung in ein überragendes Gerät gesteckt, das das sportliche Schießtraining so einfach und effizient gestaltet wie noch nie.





Die Optische Einheit kann mit Hilfe des Universaladapters an den Lauf jeder Waffe befestigt werden.

Anwenderfreundlich

Trainieren Sie überall und jederzeit. Sport II kann schnell aufgebaut werden, da es nur aus zwei Hauptkomponenten besteht: der Optischen Einheit und der RS-Box mit den Batterien. Mit einer handelsüblichen 9V-Batterie können mehr als 10.000 Schüsse abgefeuert werden. Sie können sich völlig auf das Schießen konzentrieren, während der Sport II sich automatisch um die Messung der Schüsse kümmert, die Daten verarbeitet und die Ergebnisse speichert. Ihre Stärken und Schwächen beim Schießen werden anschaulich angezeigt.

Neuer Aufbau

Sender und Empfänger sind vertikal in der Optischen Einheit angebracht, wodurch die Justierung sehr einfach ist. Das Gerät wird normalerweise von der Software eingerichtet, aber wenn es nötig sein sollte, die Hardware zu einrichten, muss nur die Schraube auf der Unterseite des Sport II eingestellt werden. Die neue Doppelklammer ermöglicht eine einfache Installation und sogar eine Befestigung an sich verjüngenden Läufen.

Kompakt

Sport II ist das kompakteste Trainingsgerät für sportliches Schießen, das je gebaut wurde. Dank eines völlig neuen Designs der Optischen Einheit konnte das Gesamtgewicht des Geräts erheblich reduziert werden. Alle elektronischen Bauteile sind in der optischen Einheit integriert. Der Universaladapter ist ein Teil der optischen Einheit und macht die Konstruktion mechanisch stabil und einfach.



Alles was Sie brauchen befindet sich hier.

Trainingseffizienz

Der Sport II misst und speichert die Schussdaten genau und objektiv. Der Schütze erhält eine sofortige Auskunft über den Schuss, was das Training sehr effizient macht. Je eher Sie sich nämlich beim Schießen von schlechten Gewohnheiten frei machen, umso besser werden Sie als Schütze sein. Eine fehlerhafte Technik kann Sie in Ihrer Karriere einige Jahre kosten.

Der PC zeigt die Schießleistung an.



Gewöhnliche Zielscheiben

Sport II funktioniert mit konventionellen Zielscheiben, was bedeutet, dass Sie Ihre eigene Zielscheibe für das Training verwenden können.

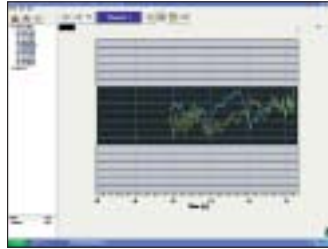
Der einzige Unterschied ist ein kleiner Reflektor, der zu Messzwecken angebracht wird. Die Scheibe benötigt weder einen elektrischen Anschluss noch ein Verbindungskabel zum Computer, wodurch sie an jeder gewünschten Stelle aufgestellt werden kann. Dies ermöglicht auch ein Training mit mehreren und beweglichen Zielen, ebenso wie die Verwendung ein und desselben Ziels durch mehrere Schützen.



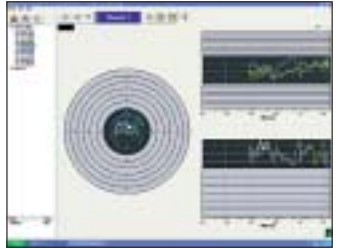
Die Zielscheibe benötigt keinen elektrischen Anschluss oder Verkabelung.



Mehrere Schützen können gleichzeitig denselben Computer und dasselbe Ziel verwenden.



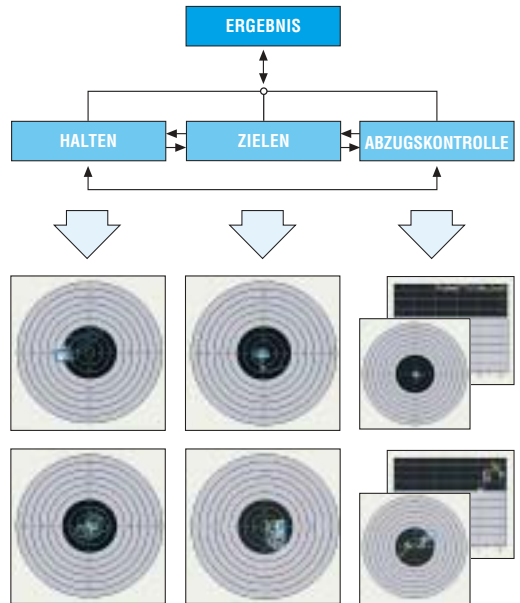
Für einfache und aussagekräftige Analysen können die Schüsse in verschiedenen Formen angezeigt werden.



Analyse der Ergebnisse

Sport II liefert dem Schützen objektive und genaue Informationen über das gesamte Training. Wir haben auf der Basis theoretischer Grundlagen und langjähriger, wissenschaftlicher Auswertung einer großen Menge von Schießdaten hunderter Schützen aller Leistungsstufen ein Schussmodell entwickelt. Die Analyse beschreibt zuverlässig die Schlüsselfaktoren des Schießens: Halten, Zielen und Abzugskontrolle.

Die Software zeigt diese Schlüsselfaktoren sowohl visuell als auch numerisch an, wodurch sowohl Stärken als auch Schwächen des Schützen deutlich werden. Der Schütze lernt schnell, den Schuss nach dem Schießen im Detail zu analysieren, was der beste Weg zur Verbesserung der eigenen Leistungsstärke ist. Die numerischen Daten ermöglichen die Nachverfolgung der Entwicklung des Schützen und den Vergleich verschiedener Schützen. Alle analytischen Daten können auch ausgedruckt werden.



Halten, Zielen und Abzugskontrolle sind die Schlüsselfaktoren, die die Leistung des Schützen charakterisieren.

Typische technische Daten

Schießentfernung 3–50 m
Temperaturbereich 0–50 °C

Genauigkeit (90% CEP) - 10 m / 0,3 mm
- 50 m / 1,7 mm

Halterung für 12 - 45 mm Läufe

Optische Einheit - Gewicht 96 g
- L/B/H 92/30/40 mm

Kabel 1,6 m - Gewicht 27 g

Stromversorgung - Handelsübliche
9V-Batterie





Noptel - Einfach der Beste

Noptel Oy • Teknologiantie 2, FIN-90570 Oulu, Finland
Tel. +358 8 551 4351 • Fax +358 8 556 4101 • info@noptel.fi
www.noptel.fi